

# Anleitung

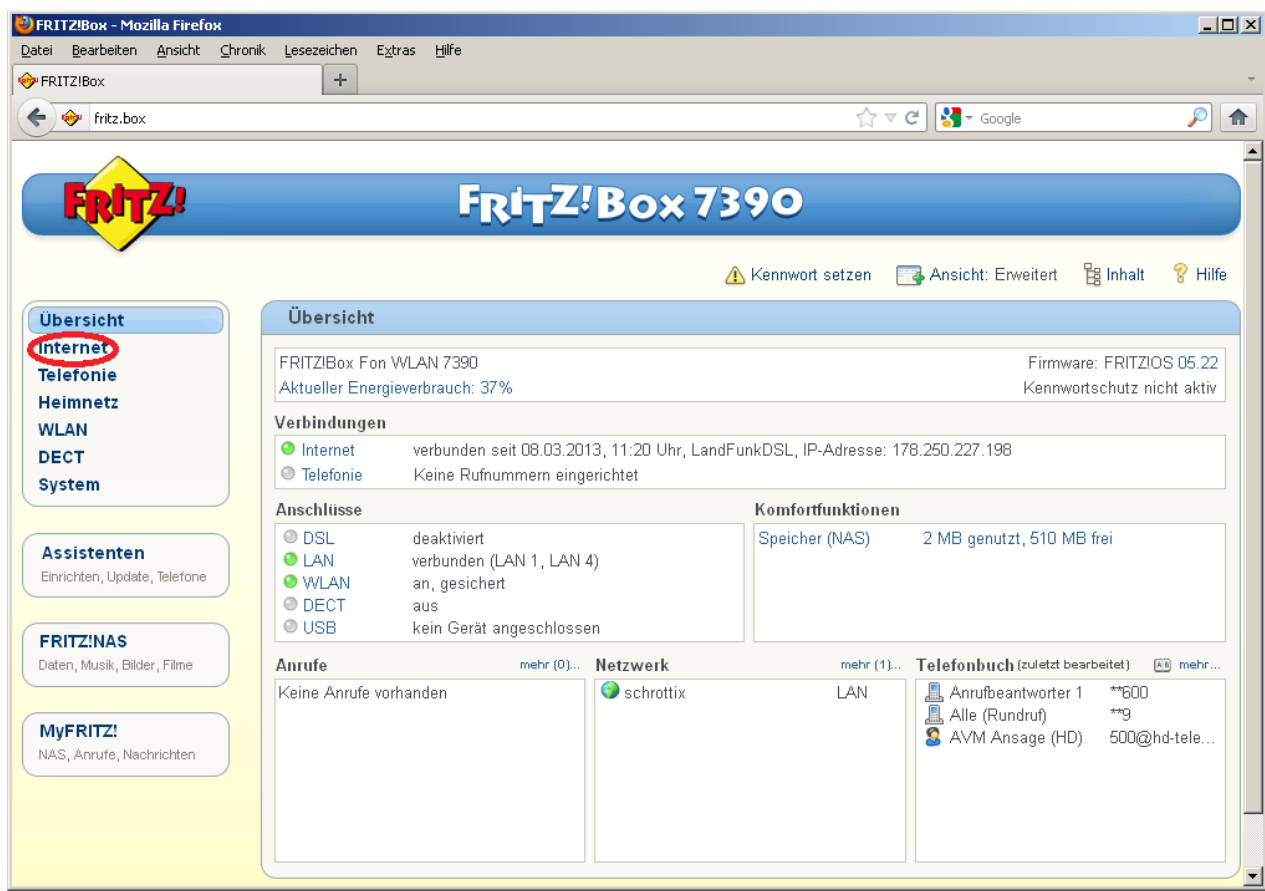
PPPoE Einwahl mit einer  
Fritz!Box 7390



1. Starten Sie den Internet Browser Ihres PCs (i.d.R. Internet Explorer oder Mozilla Firefox) und geben Sie in die Adressleiste <http://fritz.box> ein.
2. Geben Sie ihr (1) **Kenwort** ein und klicken Sie auf (2) **Anmelden**.



3. Klicken Sie auf **Internet** um das Untermenü aufzurufen.



**4.** Klicken Sie links unter Internet auf **Zugangsdaten**.

The screenshot shows the Fritz!Box 7390 web interface. The browser is Mozilla Firefox, and the address bar shows 'fritz.box'. The page title is 'FRITZ!Box 7390'. The left sidebar contains a menu with 'Internet' expanded, and 'Zugangsdaten' is highlighted with a red circle. The main content area shows the 'Zugangsdaten' section with a dropdown menu for 'Internetanbieter' set to 'Breitbandverbindung'.

**5.** Scrollen Sie bis zum Ende der Seite.

Bei Zugangsdaten wählen Sie (1) **Ja** und geben ihren neuen  
(2) **Benutzernamen** und ihr **Kennwort** ein.

Der Haken (3) **Internetzugang nach dem „Übernehmen prüfen“** sollte gesetzt sein.

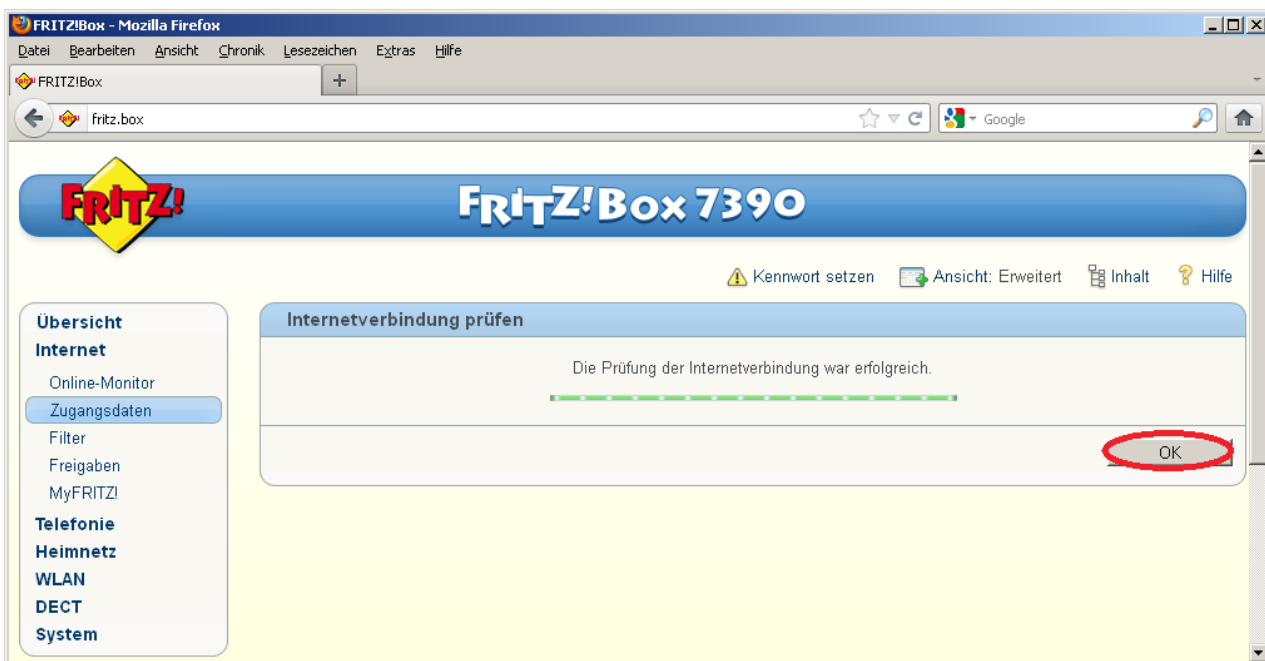
Klicken Sie auf (4) **Übernehmen**.

The screenshot shows the PPPoE configuration interface. It is divided into two main sections: 'Zugangsdaten' and 'Verbindungseinstellungen'. In the 'Zugangsdaten' section, there is a question 'Werden Zugangsdaten benötigt?' with a radio button 'Ja' selected and circled in red with the number '1'. Below this, there are input fields for 'Benutzername' and 'Kennwort', both containing placeholder text and circled in red with the number '2'. A 'Nein' radio button is also present. The 'Verbindungseinstellungen' section contains a note about default settings and a section for 'Übertragungsgeschwindigkeit' with input fields for 'Upstream' (128 kbit/s) and 'Downstream' (1024 kbit/s). At the bottom of the form, a checkbox labeled 'Internetzugang nach dem "Übernehmen" prüfen' is checked and circled in red with the number '3'. Finally, at the bottom right, the 'Übernehmen' button is circled in red with the number '4', along with 'Abbrechen' and 'Hilfe' buttons.

6. Klicken Sie **OK**.



7. Klicken Sie **OK**.



8. Die Internetverbindung wurde erfolgreich hergestellt. Klicken Sie auf **Abmelden** und schließen Sie Ihren Internet Browser.

